



📍 Marina Kornati, Biograd, Chorwacja

Greenline 45 | Chili (ID: 11980)

Jacht motorowy Greenline 45 "Chili" znajduje się w Marina Kornati, Biograd, Chorwacja. Zbudowany w roku 2023, oferuje zakwaterowanie dla 6 + 2 osób w 3 kabinach, z 2 toaletami i prysznicem/prysznicami.

Specyfikacja

Rok budowy	Długość	Koje	Kabiny	Silnik x 2	Zbiornik paliwa
2023	15,57 m	6 + 2	3	370 hp	1450 l
Zanurzenie	Belka	WC	Zbiornik wody	Prędkość przelotowa	Zużycie paliwa
1,10 m	4,57 m	2	600 l	0	0 l/h

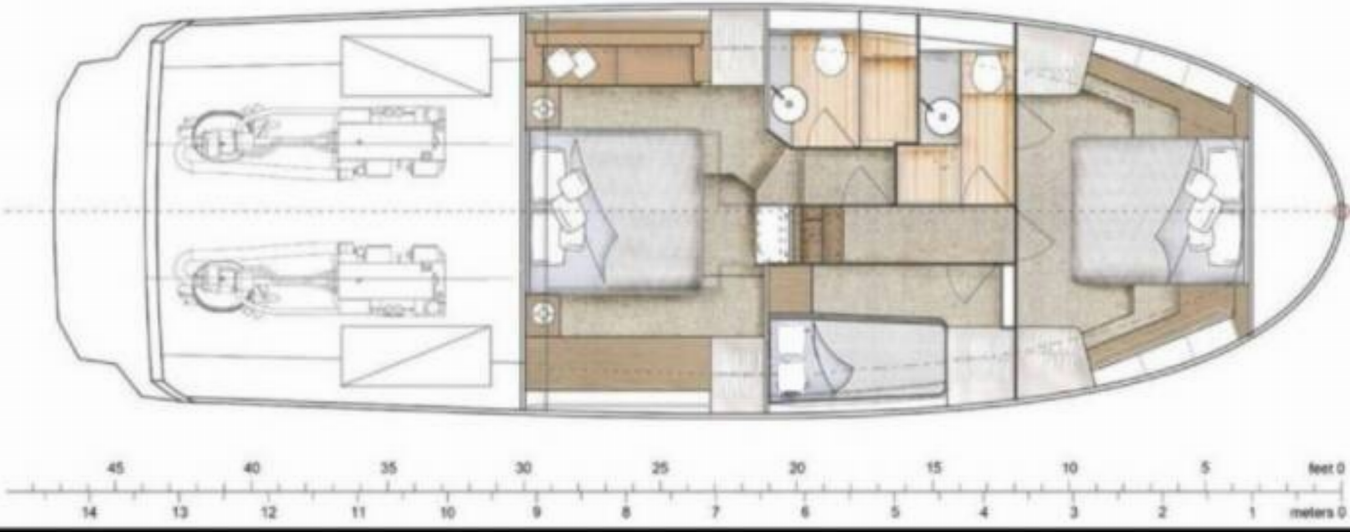
[KLIKNIJ TUTAJ, ABY UZYSKAĆ WIĘCEJ INFORMACJI](#)

lub zeskanuj poniższy kod QR >



- Bezpieczeństwo**
 - ✓ Apteczka
 - ✓ Gaśnica
 - ✓ Kamizelki ratunkowe
 - ✓ Radio UKF"
 - ✓ Rakiety sygnałowe i pochodnie"
 - ✓ Róg mgły"
 - ✓ Skrzynka z flarami"
 - ✓ Zbiornik na czarną wodę"
 - ✓ Zestaw narzędzi
- Elektronika**
 - ✓ Baterie"
 - ✓ Generator
 - ✓ Inwerter"
 - ✓ Klimatyzacja
 - ✓ Ładowarka słoneczna
 - ✓ Ogrzewanie
 - ✓ Panele słoneczne
 - ✓ Przyłącze brzegowe 220 V"
- Kambuz**
 - ✓ Gorąca woda
 - ✓ Kuchenka
 - ✓ Lodówka
 - ✓ Piekarnik
 - ✓ Zamrażarka
 - ✓ Zlew
 - ✓ Zmywarka
- Komfort**
 - ✓ Materace pokładowe"
 - ✓ Poduszki do siedzenia w kokpicie z oparciem"
 - ✓ Poduszki na pokład do opalania"
- Nawigacja**
 - ✓ Autopilot"
 - ✓ Kamera cumownicza"
 - ✓ Kompas ręczny"
 - ✓ Mapy nawigacyjne (morskie) i locja"
 - ✓ Opisy portów"
 - ✓ Ploter map GPS
 - ✓ Radar
 - ✓ Rufowy ster strumieniowy"
 - ✓ Ster strumieniowy"
 - ✓ Światła nawigacyjne/pozycyjne"
- Pokład**
 - ✓ Cumy"
 - ✓ Daszek bimini
 - ✓ Elektryczna winda kotwiczna"
 - ✓ Flybridge"
 - ✓ Grill"
 - ✓ Kompas główny pokładowy"
 - ✓ Kotwica hamująca morska/sztormowa"
 - ✓ Kotwica z łańcuchem"
 - ✓ Lodówka na flybridge"
 - ✓ Miejsce do opalania na podwyższeniu"
 - ✓ Odbijacze"
 - ✓ Platforma kąpielowa"
 - ✓ Ponton
 - ✓ Stół w kokpicie"
 - ✓ Stół z drewna tekowego
 - ✓ Tekowy kokpit"
- Rozrywka**
 - ✓ Głośniki wewnętrzne"
 - ✓ Głośniki zewnętrzne"
 - ✓ Podwodne światła"
 - ✓ System dźwiękowy FUSION"
- Wnętrze**
 - ✓ Stół rozkładany w salonie"
 - ✓ Światła ledowe
 - ✓ Toaleta elektryczna"

GREENLINE 45 FLY - LOWER DECK WITH THIRD CABIN





Sprawdź ceny i dostępność

KLIKNIJ TUTAJ

Cieszymy się, że jesteś na pokładzie!

ZASTRZEŻENIE Ten dokument nie jest umową. Wszystkie specyfikacje są podane w dobrej wierze i mają charakter informacyjny. Wyposażenie jachtu, specyfikacje i ceny czarteru mogą ulec zmianie bez wcześniejszego powiadomienia.