



📍 Marina Split - ACI , Chorwacja

Elan Impression 45 | Anita (ID: 3121)

Jacht żaglowy Elan Impression 45 "Anita" znajduje się w Marina Split - ACI , Chorwacja. Zbudowany w roku 2018, oferuje zakwaterowanie dla 8 + 2 osób w 4 kabinach, z 2 toaletami i prysznicem/prysznicami.

Specyfikacja

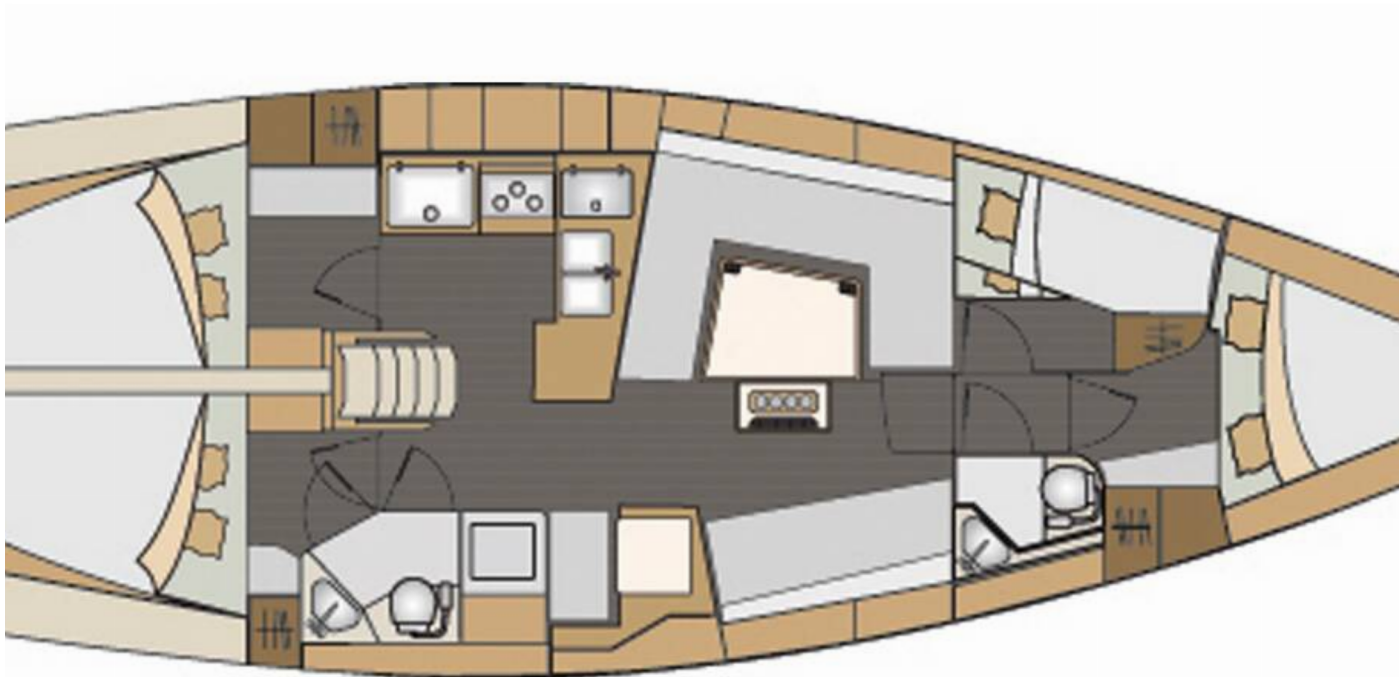
Rok budowy	Długość	Koje	Kabiny	Silnik x 1	Zbiornik paliwa
2018	13,85 m	8 + 2	4	55 hp	270 l
Zanurzenie	Belka	WC	Zbiornik wody	Grot	Fok
1,90 m	4,18 m	2	516 l	rolowany	rolowany

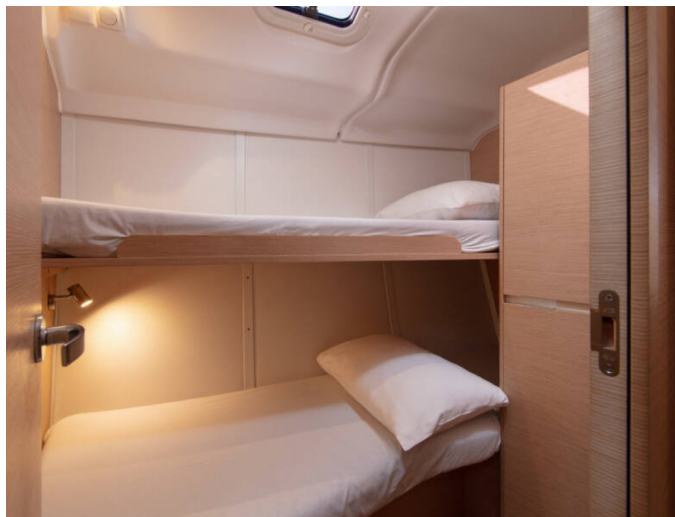
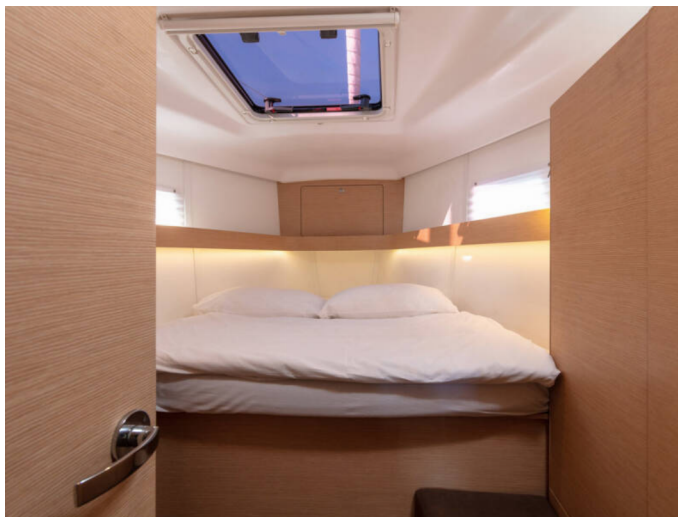
[KLIKNIJ TUTAJ, ABY UZYSKAĆ WIĘCEJ INFORMACJI](#)

lub zeskanuj poniższy kod QR >



- Bezpieczeństwo**
 - ✓ Apteczka
 - ✓ Gaśnica
 - ✓ Kamizelki ratunkowe
 - ✓ Radio UKF"
 - ✓ Rakiety sygnałowe i pochodnie"
- Elektronika**
 - ✓ Inwerter"
 - ✓ Kabel zasilający z ładu"
 - ✓ Ładowarka
 - ✓ Panele słoneczne
 - ✓ Przyłącze brzegowe 220 V"
- Kambuz**
 - ✓ Gorąca woda
 - ✓ Kuchenki gazowe"
 - ✓ Lodówka
 - ✓ Naczynia kuchenne (wyposażenie kuchni, sztucce)"
- Nawigacja**
 - ✓ Autopilot"
 - ✓ Log, prędkość, głębokościomierz – echosonda"
 - ✓ Ploter map GPS - kokpit
 - ✓ Ster strumieniowy"
- Ożaglowanie**
 - ✓ Kabestan
- Pokład**
 - ✓ Daszek bimini
 - ✓ Pompa zęzowa - Ręczna
 - ✓ Ponton z silnikiem zaburtowym"
 - ✓ Pysznic na rufie / w kokpicie"
 - ✓ Stół w kokpicie"
 - ✓ Szprycbuda"
- Rozrywka**
 - ✓ Internet Wi-Fi"
 - ✓ Odtwarzacz CD z radiem"





Sprawdź ceny i dostępność

KLIKNIJ TUTAJ

Cieszymy się, że jesteś na pokładzie!

ZASTRZEŻENIE Ten dokument nie jest umową. Wszystkie specyfikacje są podane w dobrej wierze i mają charakter informacyjny. Wyposażenie jachtu, specyfikacje i ceny czarteru mogą ulec zmianie bez wcześniejszego powiadomienia.