



📍 Rogaç (Šolta), Croatie

# Oceanis 46.1 | Everest (ID: 5586)

voilier Oceanis 46.1 "Everest" est situé à Rogaç (Šolta), Croatie. Construit en 2021, il peut accueillir **10 personnes** dans **5 cabines**, avec **3 toilettes et douche(s)**.

## Spécifications

<b>Année de fabrication</b>	<b>Longueur</b>	<b>Couchages</b>	<b>Cabines</b>	<b>Moteur x 1</b>	<b>Réservoir de carburant</b>
2021	14,60 m	10	5	57 hp	200 l
<b>Tirant d'eau</b>	<b>Bau</b>	<b>WC</b>	<b>Réservoir d'eau</b>	<b>Grand-voile</b>	<b>Voile d'avant</b>
2,35 m	4,50 m	3	370 l	grand voile lattée	enrouleur

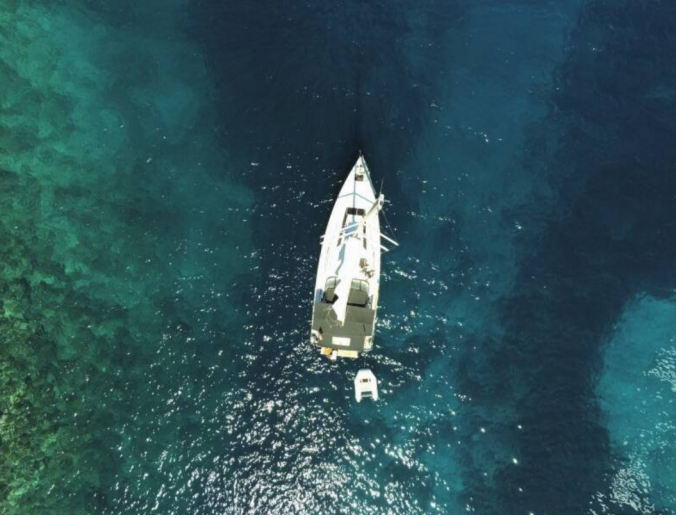
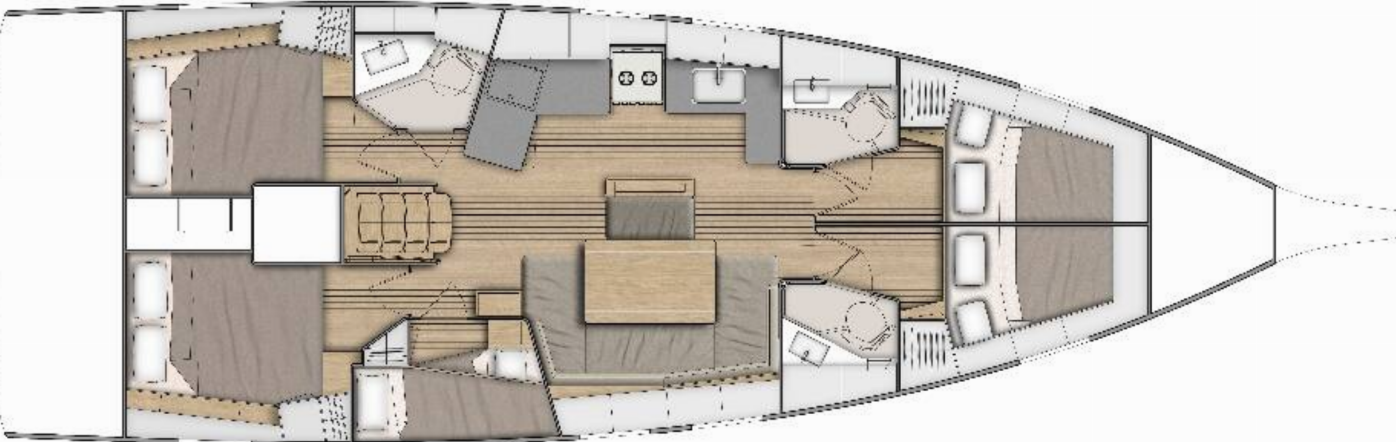
[CLIQUEZ ICI POUR PLUS D'INFORMATIONS](#)

ou scannez le QR code suivant >



- Confort**
  - ✓ Coussins de cockpit
- Cuisine**
  - ✓ Eau chaude
  - ✓ Four
  - ✓ Poêle
  - ✓ Réfrigérateur
- Divertissement**
  - ✓ Haut-parleurs extérieurs
  - ✓ Wi-Fi Internet
- Intérieur**
  - ✓ Convertible table in salon
  - ✓ Ventilateurs dans les cabines
  - ✓ WC électrique
- Navigation**
  - ✓ Anémomètre / instrument à vent
  - ✓ Cartes marines
  - ✓ GPS
  - ✓ Hélice d'étrave
  - ✓ Instrument loch/vitesse
  - ✓ Jumelles
  - ✓ Lecteur de cartes combiné GPS dans le cockpit
  - ✓ Pilote automatique
- Pont**
  - ✓ Ancre avec chaîne
  - ✓ Annexe
  - ✓ Bimini
  - ✓ Capote de descente
  - ✓ Cockpit en teck
  - ✓ Douche extérieure cockpit/arrière
  - ✓ Echelle de bain
  - ✓ Plateforme de bain
  - ✓ Table de cockpit
- Sécurité**
  - ✓ Kit de première urgence
  - ✓ Radio VHF
  - ✓ Réservoir à eaux noires
- Système électrique**
  - ✓ Câble d'alimentation au port
  - ✓ Chargeur de batteries
  - ✓ Chauffage
  - ✓ Chauffe-eau
  - ✓ Pompe WC
- Voiles**
  - ✓ Lazy bag











Vérifiez les prix et la disponibilité

[CLIQUEZ ICI](#)

# Nous aimons vous avoir à bord !

**AVERTISSEMENT** Ce document n'est pas contractuel. Toutes les spécifications sont données de bonne foi et à titre informatif uniquement. L'inventaire des yachts, les spécifications et les prix des charters sont sujets à modification sans préavis.